

ALL IN ONE



KINDERGARTENMARKETING

GRUNDSCHULMARKETING

SCHULMARKETING

BERUFSSCHULMARKETING

HOCHSCHULMARKETING

spread blue
educationmarketing gmbh

MEDIADATEN
2 0 2 5

Inhaltsangabe

Übersicht	1
Kapazitäten	3
Werbemedien	4
Mailings	5
Elternmarketing	7
Plakate/ Flyer/ Postkarten	7
Malplakat	9
Malheft	9
KIGA-Sampling	11
Bodenfolien	21
Lobkarten	27
Mädchenplakate	19
Schülerzeitungen	13
Stundenplan	13
Schulblöcke	25
Schulhefte/Vokabelhefte	23
Schulplakate	15
Schulpostkarten	17
Schulsampling	21
Spiegelaufkleber	19
Wandplaner	27
Hochschulplakate	29
Hochschulzeitungen	31
Hochschulpostkarten	29
Hochschulblöcke	31
Hochschulsample	31
AGB	33



Kinder 3 - 6 Jahre	Kinder & Jugendliche 6 - 19 Jahre		Jugendliche 19 - 27 Jahre	
Eltern Junge Familien	Absolventen & Abgangsklassen			
MEDIEN				
KINDERGARTEN	SCHULEN		HOCHSCHULEN	
Malplakate tubbiepaint	Plakate/Poster DIN A4-A0	Schulhefte GS busybook	Abzetzungen Schülerzeitungen	Plakate/Poster DIN A4-A0
Malhefte tubbiebook	Postkarten/Flyer pupilcard	Schulhefte OS collegebook	Berichtsheft in Berufsschulen	Postkarten/Flyer Flyer/ DIN-lang
Plakate/ Poster für Eltern	Bodenfolien schoolfeet	Hausaufgabenheft schooltimer	Mädchen-WC girboard	lokale Hochschultitel
Sampling Der Maikäfer	Sampling in Schulen	Vokabelheft fuzzybook	Schulblöcke collegeblock	Samplings
Zeichenblock für Kinder	Lobkarten in Grundschulen	Spiegelaufkleber in Waschräumen	Wandplaner in Grundschulen	Blöcke

GS = Grundschule

OS = Oberschule



SPREAD BLUE

Unser Team kann auf rund 30 Jahren Erfahrung im Schul- und Bildungsmarketing zurückgreifen.

NETZWERKE UND DISTRIBUTION

Mit unserem Distributionsteam bedienen wir bundesweit eigene Displays & Dispenser in Kindergärten und Schulen und greifen in Hochschulen auf ein Partnernetzwerk zurück. Unsere Medien zeichnen sich durch hohe Flexibilität und Exklusivität aus. Sie können fast jederzeit individuelle Kampagne umsetzen.

SCHULWERBUNG

Im Bereich Schulmarketing können Sie zwischen Grundschulen, Oberschulen und Berufsschulen wählen. Mit unserer Medienauswahl können Sie zielgerichtet bundesweit, regional und im DACH werben.

KINDERGARTENWERBUNG

In Zusammenarbeit mit Kindergärten werden Displays und Dispenser für Plakat- und Flyerkampagnen oder Samples eingesetzt. Über 3 Millionen Kinder im Alter von 3 bis 6 Jahren besuchen über 75.000 deutsche Kindergärten und Kindertagesstätten.

HOCHSCHULWERBUNG

An den über 423 deutschen Hochschulen können bis zu rund 2,9 Millionen Hochschulüler erreicht werden. In Hochschulen bieten wir unter anderem Werbeschaltungen in Hochschulzeitungen, Bodenfolien, Plakat- und Postkartenwerbung an. In Hochschulen greifen wir i.d.R. auf lokale Netze zurück.

QUALITÄT

Unsere Bestückungen und Distribution an die Einrichtungen werden dokumentiert und nur mit Zustimmung in Schulen und Kindergärten vorgenommen. Diese werden von uns bei Outdooraktionen i.d.R. vergütet und stimmen auch jeder Kampagne individuell zu. In den Schulen und Kindergärten bieten wir auch eigene hochwertige Werbedisplays für Postkarten- und Plakatwerbung an. Wir nehmen dabei besondere Rücksicht auf das sensible Umfeld der Einrichtungen.

In Hochschulen liegen die Rechte und Netzwerke fragmentiert bei vielen Anbietern und Aktionen werden von uns über zuverlässige Partner umgesetzt. Darüber hinaus bieten wir auch Mailings- und Distributionen im DACH Gebiet an. Wir kontaktieren bundesweit regelmäßig alle Schulen zu unseren Angeboten.

KONTAKTDATEN

spread blue educationmarketing gmbh
Postfach 10 07 40
46207 Bottrop
Telefon 02041-18660-20
Telefax 02041-18660-99
eMail info@spread-blue.de

ANLIEFERUNG / LIEFERADRESSE

spread blue zentrallager
Weuster Strasse 7
46240 Bottrop (unmittelbar an B224 und der A2)
Telefon 02041-18660-723

Anlieferungen bitte vorab avisieren und an unserem Tor / Rampe 2 per LKW oder Transporter aller größen an Werktagen von 09:00 bis 17:00 Uhr.

GRAPHIC / DRUCKDATEN

Druckdaten möglichst im druckfähigen PDF-Format. Per eMail können wir bis 30 MB unter graphic@spread-blue.de empfangen. FTP-Up-/Download auf Anfrage über unseren Server möglich.

SCHULKAPAZITÄTEN

Bundesland	Mailings	Schülerzeitung s/w / 4c	Schulheft / Block		Schuldisplays (Plakate/Outlets)		Bodenfolien Oberschulen	Turnhalle Oberschule	WC-Werbung Oberschulen	Plakate/Cards/Flyer	
	GS / OS		Grundschule	Oberschule	Grundschule	Oberschule				GS	OS
Baden-Württemberg	2.483 / 2.618	40 / 20	630	680	50	50	72	80	110	190	180
Bayern	2.397 / 2.522	35 / 20	520	520	30	40	58	60	90	200	210
Berlin	427 / 453	35 / 10	370	475	85	80	130	150	200	230	220
Brandenburg	465 / 376	20 / 15	350	305	80	60	98	110	180	190	200
Bremen	97 / 174	10 / 10	85	105	25	25	38	25	40	60	70
Hamburg	218 / 298	20 / 15	180	235	20	30	32	30	30	70	80
Hessen	1.163 / 860	30 / 20	570	425	50	55	86	130	160	180	190
Mecklenburg-Vorpommern	323 / 325	15 / 10	210	295	30	25	90	65	90	100	110
Niedersachsen	1.712 / 1.227	30 / 20	570	610	80	70	120	170	210	220	230
NRW	2.793 / 2.932	30 / 20	1.320	875	90	80	190	210	290	300	310
Rheinland-Pfalz	961 / 577	20 / 15	420	435	40	30	47	80	110	160	170
Saarland	162 / 155	10 / 10	110	130	10	10	26	10	25	70	70
Sachsen	829 / 783	20 / 15	430	460	60	60	110	170	230	220	230
Sachsen-Anhalt	510 / 663	15 / 10	320	350	60	50	120	160	170	170	180
Schleswig-Holstein	436 / 487	20 / 15	310	305	30	25	43	40	50	90	100
Thüringen	458 / 471	20 / 15	320	265	50	40	70	70	110	110	120
Bundesweit (max belegbar)	15.434 / 14.921	250 / 150	6.000	6.000	750	750	1.250	1.250	2.000	2.500	2.500

KINDERGARTENKAPAZITÄTEN

Bundesland	Mailings	Elterndisplay		Malblock/ Mahlheft		Malplakat	Sampling A3 (auch
	Post / Paket	A3 mit Flyer	A6-A4 Flyer	A4 /Heft A5/A6	A3		
Baden-Württemberg	9.852	120	653	1.340	1.725	1.033	
Bayern	11.259	110	789	1.330	1.930	1.127	
Berlin	3.174	160	398	750	765	669	
Brandenburg	2.871	70	365	770	780	522	
Bremen	782	50	122	190	195	165	
Hamburg	1.874	70	365	660	652	521	
Hessen	6.386	110	615	1.180	1.310	979	
Mecklenburg-Vorpommern	1.609	50	319	730	735	456	
Niedersachsen	6.452	120	596	1.290	1.345	855	
NRW	13.623	280	1.306	2.360	2.742	1.966	
Rheinland-Pfalz	3.163	70	382	640	652	546	
Saarland	646	30	74	130	137	186	
Sachsen	5.879	150	1.079	1.740	1.789	1.642	
Sachsen-Anhalt	3.176	90	536	780	782	765	
Schleswig-Holstein	2.992	60	220	370	410	312	
Thüringen	1.896	70	391	780	778	559	
Bundesweit	75.634	1.610	8.240	15.140	16.727	12.303	

Kindergarten

<http://www.kindergartenmarketing.de/kapazitaeten>

Grundschulen

<http://www.grundschulmarketing.de/kapazitaeten>

Schule

<http://www.schulmarketing.de/kapazitaeten>

Berufsschule

<http://www.berufsschulmarketing.de/kapazitaeten>

Hochschule

<http://www.hochschulmarketing.de/kapazitaeten>



* Änderungen und Fehler vorbehalten!

Zielgruppen

KINDERGÄRTEN	SCHULEN			HOCHSCHULEN
--------------	---------	--	--	-------------

ZIELGRUPPE 3 - 6 JAHRE	ZIELGRUPPE 6 - 10 JAHRE	ZIELGRUPPE 10 - 16 JAHRE	ZIELGRUPPE 16 - 19 JAHRE	ZIELGRUPPE 19 - 27 JAHRE
---------------------------	----------------------------	-----------------------------	-----------------------------	-----------------------------

SAMPLING	SAMPLING		SAMPLING
----------	----------	--	----------

ZEICHENBLOCK	ZEICHENBLOCK	BLÖCKE / TIMER		BLÖCKE
--------------	--------------	----------------	--	--------

MALHEFTE	KOSTENLOSE SCHULHEFTE		VOKABELHEFTE
----------	-----------------------	--	--------------

PLAKATE <small>Ehem!</small>	PLAKATE			PLAKATE
------------------------------	---------	--	--	---------

FLYER <small>Ehem!</small>	POSTKARTEN / FLYER			POSTKARTEN
----------------------------	--------------------	--	--	------------

MALPLAKATE	ABI - / SCHÜLERZEITUNGEN			UNIZEITUNGEN
------------	--------------------------	--	--	--------------

BODENBELAGSFOLIEN			
-------------------	--	--	--

SPIEGELAUFKLEBER IN WASCHRÄUMEN			
---------------------------------	--	--	--

PLAKATDISPLAYS MÄDCHENTOILETTEN			
---------------------------------	--	--	--

KINDERGÄRTEN	GRUNDSCHULEN	OBERSCHULEN SEK1	OBERSCHULEN SEK2	HOCHSCHULEN
--------------	--------------	------------------	------------------	-------------

3,7 MILLIONEN	3,1 MILLIONEN	5,1 MILLIONEN	3,6 MILLIONEN	2,9 MILLIONEN
---------------	---------------	---------------	---------------	---------------

75.000 KINDERGÄRTEN	30.400 SCHULEN / 840.000 LEHRER			423 HOCHSCHULEN
---------------------	---------------------------------	--	--	-----------------



Medium:

Aussendung und Mailings

Zielgruppe:

Kindergärten, Schulen, Schülerzeitung

Periode:

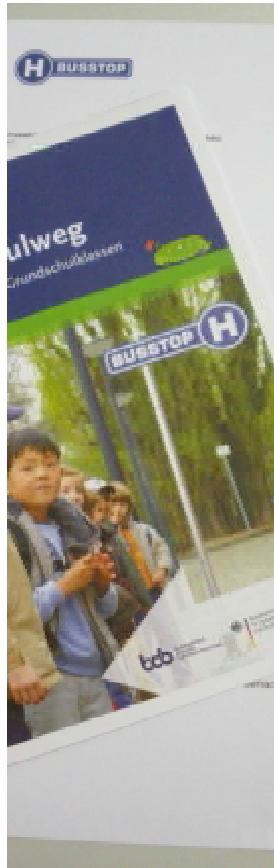
Auf Anfrage

Reichweite & Verbreitung*:

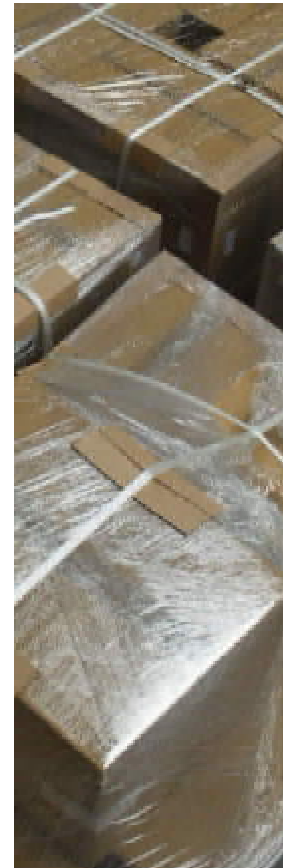
beliebig

regional und bundesweit und DACH

rund 105.000 Einrichtungen



Brief



Paket



Sehr geehrte, sehr geehrte Damen

"tell.a.vision: Zeig, was du machst - wir Ihre Schule herzlich willkommen!"
nächste ARD-Themenwoche "Gemeinschaft engagieren", die Jugend und Ehrenamt - ein Akt der Nächstenliebe, denn es gibt sie: Jugendliche, die in ihrer Freizeit im Team ihren Klassen vermittelnd oder die Krebshilfe zugute kommt. Dies sind die besten ARD-Jugend Menschen die wir Ihnen vorstellen wollen.

Mitmachen können Kinder und Jugendliche oder -AGs sind dabei in einer speziellen Aktion. Ihre Projekte werden an redaktioneller Prüfung auf der Website der ARD. Er wird in direkter Verbindung mit dem Publikum gewinnen gibt es für die jeweilige

1. Preis (1000 Euro)
2. Preis (750 Euro)
3. Preis (500 Euro)
4. Publikumspreis (250 Euro)
5. Sonderpreis "Schule" (100 Euro)

Teilnehmer, die ihr Projekt im Rat unter www.themenwoche.ARD.de fünf Bilder hochgeladen werden.

Der Wettbewerbszeitraum bei

Wir würden uns freuen, wenn Sie Ausführliche Information zum Wettbewerb anhängenden Ausschreibungsurkunde www.themenwoche.ARD.de

Mit freundlichen Grüßen,

eMail

Konditionen Aussendungen* in Deutschland

Konditionen (pro Einrichtung Schule / Kindergarten / Schülerzeitung)				
	bis 499	ab 500	ab 5.000	ab 10.000
Mindestauftragswert	250 Euro			
eMail an Kindergärten	50 Cent	40 Cent	35 Cent	30 Cent
eMails an Schulen	50 Cent	40 Cent	35 Cent	30 Cent
eMails an Schülerzeitungen	50 Cent	40 Cent	35 Cent	-
Briefe bis 20 Gramm	1,25 Euro	1,00 Euro	80 Cent	80 Cent
Brief bis 50 Gramm	1,80 Euro	1,10 Euro	1,00 Euro	1,00 Euro
Briefe bis 250 Gramm	2,30 Euro	1,40 Euro	1,30 Euro	1,30 Euro
Briefe bis 500 Gramm	2,40 Euro	1,60 Euro	1,40 Euro	1,40 Euro
Briefe bis 1.000 Gramm	3,10 Euro	2,70 Euro	1,50 Euro	1,50 Euro
Pakete bis 2 Kilogramm	9,00 Euro	8,50 Euro	8,50 Euro	8,50 Euro
Pakete bis 10 Kilogramm	10,00 Euro	9,00 Euro	9,00 Euro	9,00 Euro
Pakete bis 19 Kilogramm	12,00 Euro	12,50 Euro	12,50 Euro	12,50 Euro
Pakete 20 - 31 Kilogramm	16,00 Euro	15,50 Euro	15,50 Euro	15,50 Euro
AUFSCHLÄGE				
Kuvertierung pro Blatt/Flyer	5 Cent	5 Cent	5 Cent	5 Cent
Österreich auf Nachfrage bei Paketen +15 Euro / Schweiz auf Nachfrage bei Paketen +20 Euro (bis 10 kg)				

Inklusive Porto und Versandkosten / Ohne Verpackungsmaterial wie Umschläge oder Kartons / Inhaltsgleiche Sendungen





Medium:

Plakate, Postkarten, Flyer
Samples an Eltern

Alter der Zielgruppe:

Eltern von Kindergartenkindern

Periode:

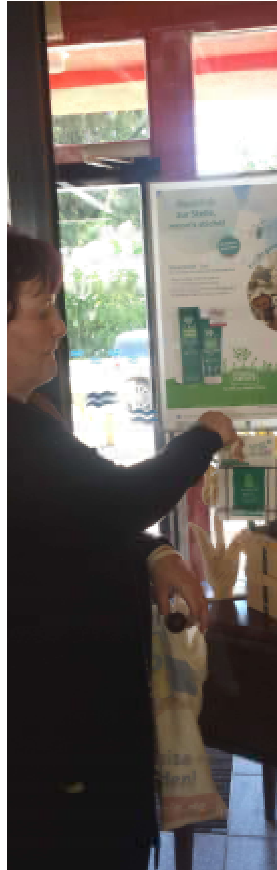
2 Wochen

Reichweite & Verbreitung*:

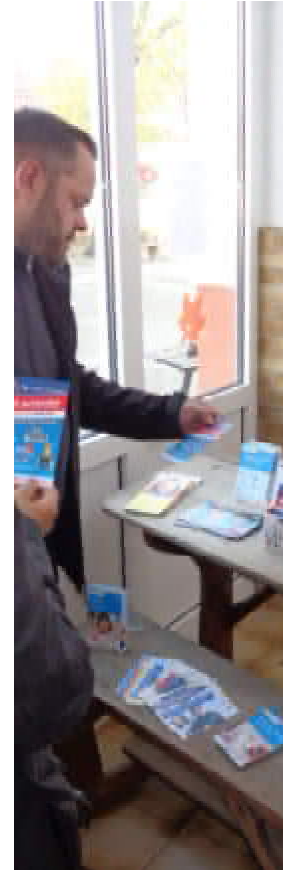
bis 300 Kontakte am Tag

regional und bundesweit

bis zu 1.610 / 8.200 Kindergärten



Elterndisplay



Postkarten



Elternsampling

Konditionen Elterndisplays, Postkarten und Samples*

MEDIA-INFORMATIONEN:

Die Plakat-Postkartenkombination in Kindergärten bestehen aus DIN A3 Wechselrahmen und Korb für Flyer und Postkarten. Unsere Displays finden Sie i.d.R. im Eingangsbereich und in Sichthöhe der Eltern. Pro Kindergarten ist ein Board installiert in dem Sie exklusiv werben können.

Produktion bei kigaboards inklusive!

FORMATE:

Plakatrahmen für DIN A3 (297 x 420 mm)
Postkartenhalter für DIN A6/ Lang (105 x 146 mm)

SATZSPIEGEL:

Auf Anfrage



MINDESTBELEGUNG:

50 Kindergärten



VORLAUF:

3 Wochen

LEISTUNGEN:

Beratung, Distribution, Montage, Kontrolle, Abrechnung mit den Einrichtungen und Dokumentation

ZUSATZLEISTUNGEN:

Anschreiben, Produktproben, Samplings in Kombination auf Anfrage

* Änderungen und Fehler vorbehalten! Preise zuzügl. MWST

kigaboard - Plakat & Flyer im Display

für Werbezeitraum von 2 Wochen

Kindergarten	Media	Plakate/Flyer	Produktion	Gesamt
ab 50	65 Euro	50 / 7.500	inklusive	3.250 Euro
ab 100	63 Euro	100 / 15.000	inklusive	6.300 Euro
ab 500	60 Euro	500 / 75.000	inklusive	30.000 Euro

Konditionen Postkarten/Flyer A6 im Dispenser

für Werbezeitraum jederzeit auf Kundenwunsch

Kindergarten	Media	Karten	Produktion	Gesamt
ab 50	35 Euro	7.500	exklusive	1.750 Euro
ab 250	33 Euro	37.500	exklusive	8.250 Euro
ab 1.000	30 Euro	150.000	exklusive	30.000 Euro

Konditionen Elternsampling

für Werbezeitraum jederzeit auf Kundenwunsch

Kindergarten	Media	Samples	Produktion	Gesamt
ab 50	28 Euro	7.500	exklusive	1.400 Euro
ab 250	26 Euro	37.500	exklusive	6.500 Euro
ab 1.000	24 Euro	150.000	exklusive	24.000 Euro



Medium:

Malplakate, Malheft, Malblock

Alter der Zielgruppe:

3 - 6 Jahre

Periode:

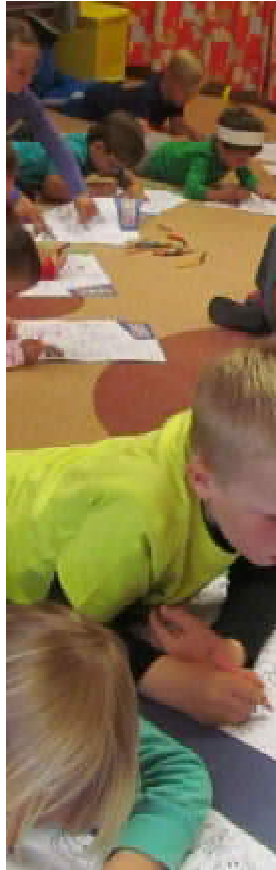
1 Woche

Reichweite & Verbreitung*:

bis 300 Kontakte pro Kindergarten

regional und bundesweit

bis zu 16.727 Kindergärten



Malplakat



Malheft



Malblock

Konditionen Malhefte, Malblöcke und Malplakate*

MEDIA-INFORMATIONEN:

Ausmalplakate oder Malhefte mit Werbemotiven in Kindergärten. Verteilt werden pro Kindergarten 120 Stück mit Werbemotiven über die Erzieher.

Inklusive Produktion in 4c!

FORMAT:

Malplakat: DIN A3 HOCH (420 x 297 mm)

DIN A3 QUER (297 x 420 mm)

Malheft: DIN A5 HOCH (148 x 210 mm)

Malblock: DIN A4 HOCH (210 x 297 mm)

10-25 Blatt

jeweils Satzspiegel mit 3-5 mm Beschnitt

MINDESTBELEGUNG:

50 Kindergärten

VORLAUF:

3 Wochen

LEISTUNGEN:

Beratung, Verteiler, Selektion, Distribution, Produktion, Dokumentation

ZUSATZLEISTUNGEN:

Samplings und Produktproben die über die Erzieher mitverteilt werden können - Kombination auf Anfrage.



* Änderungen und Fehler vorbehalten! Preise zuzügl. MWST

Konditionen tubbiepaint - Malplakat DIN A3 für Werbezeitraum jederzeit auf Kundenwunsch

Kindergarten	Media	Auflage	Produktion	Gesamt
ab 50	35 Euro	6.000	inklusive	1.750 Euro
ab 250	30 Euro	30.000	inklusive	7.500 Euro
ab 1.000	27 Euro	120.000	inklusive	27.000 Euro

Konditionen tubbiebook - Malheft A5 für Werbezeitraum jederzeit auf Kundenwunsch

Kindergarten	Media	Auflage	Produktion	Gesamt
ab 100	40 Euro	10.000	inklusive	4.000 Euro
ab 250	35 Euro	25.000	inklusive	8.750 Euro
ab 1.000	32 Euro	100.000	inklusive	32.000 Euro

Konditionen Mal- & Zeichenblock A4 für Werbezeitraum jederzeit auf Kundenwunsch

Kindergarten	Media	Auflage	Produktion	Gesamt
ab 100	67 Euro	7.500	inklusive	6.700 Euro
ab 250	65 Euro	18.750	inklusive	16.250 Euro
ab 1.000	60 Euro	75.000	inklusive	60.000 Euro



Medium:

Sampling

Alter der Zielgruppe:

Kinder 3 - 6 Jahre oder Eltern

Periode:

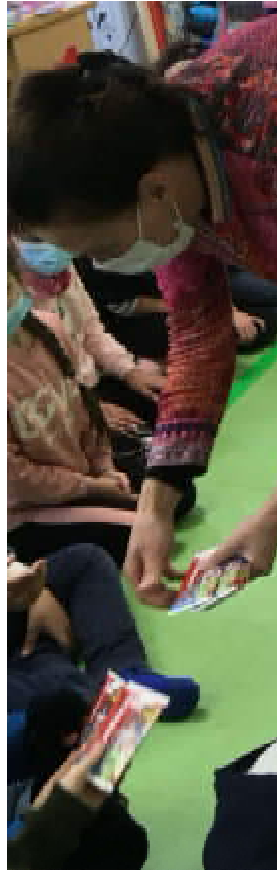
1 Woche

Reichweite & Verbreitung*:

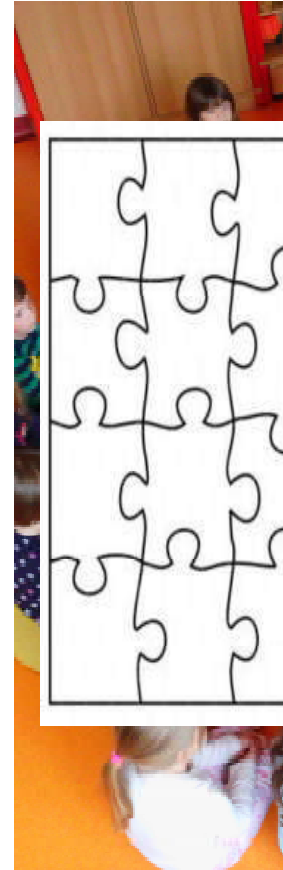
bis 110 Kinder pro Kindergarten

regional und bundesweit

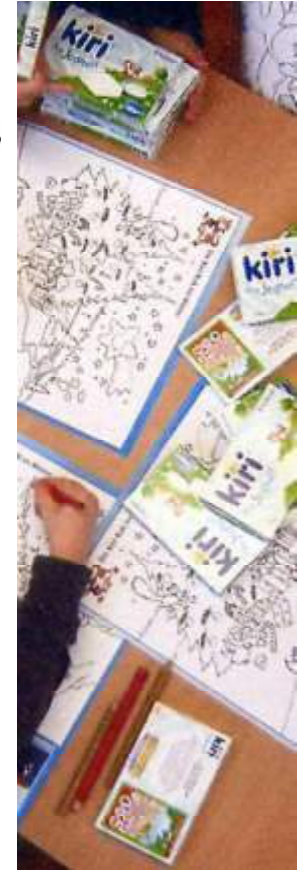
bis zu 12.300 Kindergärten



Sampling Kinder



Puzzle / Stanzspiele



Kühlsampling

Konditionen Kindergartensamplings*

MEDIA-INFORMATIONEN:

Sampling von Produktproben an Kindergärten, Konditionen richten sich nach Volumen, Umfang und Gewicht. Jeweils exklusiv für einen Kunden!

FORMATE:

Verschiedene Formate
Jeweils 120 Einheiten pro Kindergarten

MINDESTBELEGUNG:

50 Kindergärten

STANZSPIELE:

DIN A5 Karton individuell gedruckter (4c) und gestanzter 300 Gramm Karton mit Cellophanierung als Puzzle etc. inkl. Produktion und neutralem Plakstikbeutel für Spielteile.

AUFSCHLÄGE (je Einrichtung):

bei Samplinggewicht über 150 Gramm: 5,- Euro
Kühlung/ Kühlkette: 15,- Euro

VORLAUF:

3 Wochen (je nach Medium und Bedruckung)

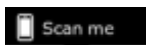
LEISTUNGEN:

Verteiler, Selektion, Produktion des Medium, Bilder, Dokumentation

ZUSATZLEISTUNGEN:

Auf Anfrage auch
Verpackungen o. Übergrößen.

* Aufschlag je nach Kühlleistung



* Änderungen und Fehler vorbehalten! Preise zuzügl. MwSt.

Konditionen Maikäfer Kindergartensampling

für Werbezeitraum jederzeit auf Kundenwunsch

Kindergarten	Media	Samples	Produktion	Gesamt
ab 50	25 Euro	6.000	exklusive	1.250 Euro
ab 250	20 Euro	30.000	exklusive	5.000 Euro
ab 1.000	19 Euro	120.000	exklusive	19.000 Euro
ab 2.500	18 Euro	300.000	exklusive	45.000 Euro

Konditionen Kühlsampling*

für Werbezeitraum jederzeit auf Kundenwunsch

Kindergarten	Media	Samples	Produktion	Gesamt
ab 50	50 Euro	7.500	exklusive	2.500 Euro
ab 250	45 Euro	37.500	exklusive	11.250 Euro
ab 1.000	40 Euro	150.000	exklusive	40.000 Euro

Konditionen Stanzspiele A5 (z.B. Puzzle ...)

für Werbezeitraum jederzeit auf Kundenwunsch

Kindergarten	Media	Spiele	Produktion	Gesamt
ab 50	60 Euro	6.000	inklusive	3.000 Euro
ab 250	40 Euro	30.000	inklusive	10.000 Euro



Medium:

Schülerzeitungen / Abiturzeitungen
Stundenpläne

Alter der Zielgruppe:

10 - 19 Jahre

Periode (Schaltungszeitraum min.):

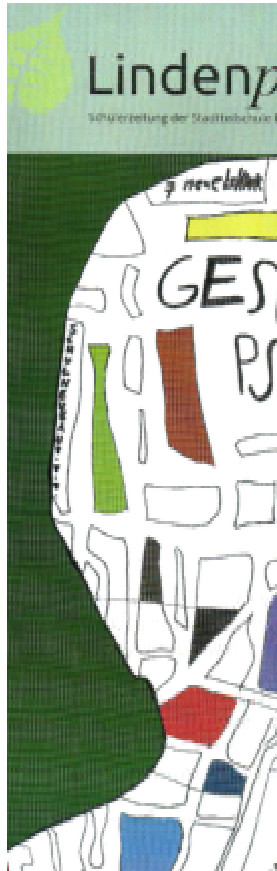
ab 6 Monate

Reichweite & Verbreitung*:

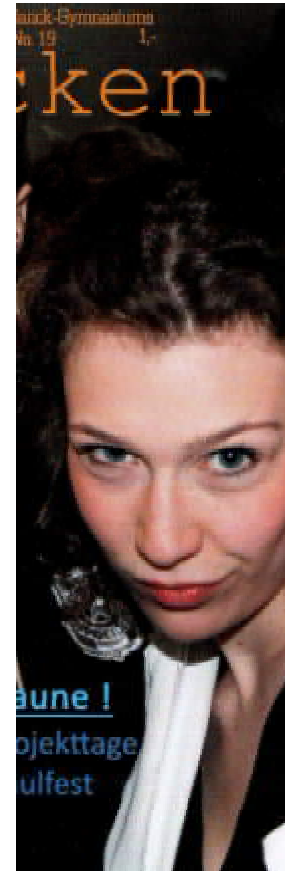
bis 1,05 Millionen Kontakte

regional und bundesweit

bis zu 250.000 Auflage



Abizeitung



Schülerzeitung



Stundenplan

Konditionen Schülerzeitungen und Stundenpläne *

MEDIA-INFORMATIONEN:

Schaltung von Anzeigen, Beilagen in Schüler- und Jugendzeitungen / Stundenpläne.

FORMATE:

DIN A4

1/1 Anzeigenformat	128,5 x 190 mm
1/1 Anzeigenformat Hochformat	62,5 x 190 mm
Querformat	128,5 x 95 mm

DIN A5

1/1 Anzeigenformat	190 x 277 mm
1/1 Anzeigenformat Hochformat	93,5 x 277 mm
Querformat	190 x 138,5 mm
Beilagenformat	148,5 x 210 mm

FARBEN:

schwarz/weiß oder 4-farbig

MINDESTBELEGUNG:

15.000 Auflage und 6 Monat Dauer bei SZ
50 Schulen bei je 250 Stundenplänen

VORLAUF:

4 Wochen vor Schaltungsbeginn (mind. 6 Monate)

LEISTUNGEN:

Qualitative Auswahl, Beratung, Kontrolle, Abrechnung mit Schulen

ZUSATZLEISTUNGEN:

Produktion von Beilagen

Konditionen Abitur- und Schülerzeitung

Werbung nach Auflage	ab 15.000	ab 25.000
	je 1.000	je 1.000
1/1 Seite schwarz/weiß	270 Euro	250 Euro
1/2 Seite schwarz/weiß	250 Euro	230 Euro
1/1 Seite 4-farbig	330 Euro	310 Euro
Beilagen bis 20 gr	240 Euro	220 Euro

Konditionen Stundenpläne oder Ferienplaner (DIN A5) in Schulen

für Werbezeitraum jederzeit auf Kundenwunsch

Schule	Media	Stundenpläne	Produktion	Gesamt
ab 50	40 Euro	12.500	inklusive	2.000 Euro
ab 100	35 Euro	25.000	inklusive	3.500 Euro
ab 500	30 Euro	125.000	inklusive	15.000 Euro
ab 1.000	28 Euro	250.000	inklusive	28.000 Euro
ab 2.500	27 Euro	625.000	inklusive	67.500 Euro

DIN A5 Stundenpläne auf Anfrage mit Abschlag



Medium:

Plakate & Poster in allen Schularten

Alter der Zielgruppe:

6 - 20 Jahre

Periode:

2 Wochen

Reichweite & Verbreitung*:

bis 4.000 Kontakte pro Schule
regional und bundesweit

bis zu 2.250 schoolboards
bis zu 5.360 Schulposter



Grundschule



Oberschule



Berufsschule

Konditionen Plakate*

MEDIA-INFORMATIONEN:

Großer Plakatrahmen für A0 Plakate in allen Schultypen und Bundesländern buchbar. Die Displays sind sowohl an Wand als auch Mobil verfügbar. Unsere schoolboards sind in der Regel im Eingangsbereich.

FORMATE:

DIN A0 (841 x 1189 mm) nur im Hochformat
 DIN A2 (420 x 594 mm)
 DIN A3 (297 x 420 mm)

SATZSPIEGEL:

800 x 1120 (kein Anschnitt) vorgegeben durch Rahmen-überlappung

MINDESTBELEGUNG:

50 Plakatrahmen DIN A0
 2 Plakate pro Schule(bei Displays/Mindestbelegung)

VORLAUF:

ca. 2 Wochen

SCHULTYPEN:

Grundschulen, Oberschulen, Berufsschulen

LEISTUNGEN:

Beratung, Distribution, Montage, Kontrolle, Abrechnung mit Schulen und Dokumentation

ZUSATZLEISTUNGEN:

Zusatzanbringungen, Flyer und Prospekthalter

* Änderungen und Fehler vorbehalten! Preise zuzügl. MWST

Konditionen schoolboard - Großplakate DIN A0 im Display

für Werbezeitraum von 2 Wochen

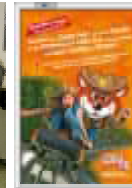
Plakate	Media	Schulen	Produktion	Gesamt
ab 50	260 Euro	25	inklusive	13.000 Euro
ab 100	255 Euro	50	inklusive	25.500 Euro
ab 250	250 Euro	125	inklusive	62.500 Euro
ab 500	245 Euro	250	inklusive	122.500 Euro

Kleinplakate DIN A3 ohne Display

Plakate	Media	Schulen	Produktion	Gesamt
ab 100	40 Euro	100	inklusive	4.000 Euro

Kleinplakate DIN A2 ohne Display

Plakate	Media	Schulen	Produktion	Gesamt
ab 100	45 Euro	100	inklusive	4.500 Euro





Medium:

Postkarten oder Flyer
in allen Schularten

Alter der Zielgruppe:

6 - 19 Jahre

Periode:

2 Wochen

Reichweite & Verbreitung*:

bis 1.200 Kontakte pro Schule

regional und bundesweit

bis zu 5.360 Schulen / Dispenser



Grundschule



Oberschule



Berufsschule

Konditionen Postkarten & Flyer*

MEDIA-INFORMATIONEN:

Werbe- und Gratispostkarten an Schulen aller Schultypen. Bis zu 500 Postkarten und bis zu 2 Motive pro Schule sind inklusiv. Je nach Gegebenheit werden unterschiedliche Displaysysteme und Dispenser eingesetzt.

FORMATE:

DIN A6 (105 x 148 mm/ Hoch oder Querformat)
Flyer, DIN Lang, DIN A5 oder DIN A4 möglich

SATZSPIEGEL:

105 x 148 mm mit Beschnitt. Datei auf Anfrage

MINDESTBELEGUNG:

50 Schulen

VORLAUF:

ca. 2 Wochen

SCHULTYPEN:

Grundschulen, Oberschulen, Berufsschulen

LEISTUNGEN:

Beratung, Distribution, Konfektionierung, Handling, Kontrolle, Abrechnung

ZUSATZLEISTUNGEN:

Responsebox, Produktion, Stanzpostkarten, Doppelpostkarte, Thermopostkarten u.a. auf Anfrage

Konditionen Postkarten/Flyer im Display/Dispenser für Werbezeitraum von 2 Wochen				
Schulen	Media	Karten/Flyer	Produktion	Gesamt
ab 50	35 Euro	25.000	exklusive	1.750 Euro
ab 100	30 Euro	50.000	exklusive	3.000 Euro
ab 250	30 Euro	125.000	exklusive	7.500 Euro
ab 1.000	28 Euro	500.000	exklusive	28.000 Euro



Konditionen Lehrerzimmer für 2 Wochen		
Schulen	je Schule	Gesamt
ab 50	45 Euro	2.250 Euro
ab 100	40 Euro	4.000 Euro
ab 250	35 Euro	8.750 Euro



* Änderungen und Fehler vorbehalten! Preise zuzügl. MWST

Produktion DIN A6 Karte 4/4farbig ab 1 Cent.



Waschraum-Medien:

- Kleinplakate und Cards in WCs
- Dispenser für Flyer oder Karten
- Spiegelaufkleber

Alter der Zielgruppe:

10 - 19 Jahre

Periode:

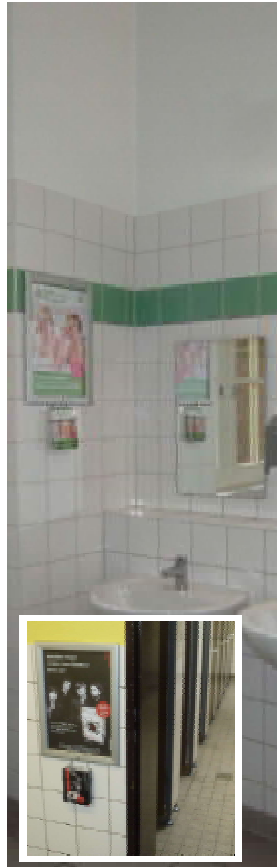
2 Wochen

Reichweite & Verbreitung*:

bis 400 Kontakte am Tag

regional und bundesweit

bis zu 2.100 Schulen



WC-Poster / girlboard



WC-Flyer/Cards



Spiegelaufkleber

Konditionen Waschraumwerbung*

MEDIA-INFORMATIONEN:

Werbung in Waschräumen. Mit Plakat- und Postkartendisplays in WCs/ Mädchentoiletten. Kombination aus DIN A3 Displays mit Postkartenhalter. Inkl. Produktion.

Waschraumwerbung mit Flyern oder Postkarten in Dispensern.

Spiegelauflöcher in Waschräumen der Schulen. Inklusive Produktion der Spezialauflöcher in DIN A6.

FORMATE:

- Plakatrahmen DIN A3 (297 x 420 mm)
- Postkartenhalter DIN A6/ Lang (105 x 146 mm)
- Flyer-Dispenser A6 (bis A4 auf Anfrage)
- Spiegelauflöcher: A6 (bis A4 mit Aufpreis)

SATZSPIEGEL:

Auf Anfrage mit und ohne Beschnitt

MINDESTBELEGUNG:

50 Schulen

VORLAUF:

4 Wochen vor Kampagnenbeginn

LEISTUNGEN:

Beratung, Distribution, Montage, Kontrolle, Abrechnung mit Schulen und Dokumentation

ZUSATZLEISTUNGEN:

Spiegelauflöcher, Samplings und Sonderformate auf Anfrage.



Konditionen (girlboard) Plakat & Flyer im Display im (Mädchen-)waschraum für Werbezeitraum von 2 Wochen				
Schule	Media	Plakate/Flyer	Produktion	Gesamt
ab 50	150 Euro	150 / 7.500	inklusive	7.500 Euro
ab 100	140 Euro	300 / 15.000	inklusive	14.000 Euro
ab 250	130 Euro	750 / 37.500	inklusive	32.500 Euro
ab 500	120 Euro	1.500 / 75.000	inklusive	60.000 Euro

Produktion Plakate DIN A3 in 4c und Flyer/Postkarten DIN A6 inklusive!

Konditionen Flyer im WC für 2 Wochen		
Schulen	je Schule	Gesamt
ab 50	35 Euro	1.750 Euro
ab 150	30 Euro	4.500 Euro
ab 250	30 Euro	7.500 Euro

Konditionen** Spiegelauflöcher A6 für 2 Wochen		
Schulen	je Schule	Gesamt
ab 50	65 Euro	3.250 Euro
ab 100	60 Euro	6.000 Euro
ab 250	55 Euro	13.750 Euro
ab 500	50 Euro	25.000 Euro
ab 1.000	50 Euro	50.000 Euro

*** Inklusive 10 Spiegelauflöcher DIN A6 pro Schulen / inkl. Produktion*

* Änderungen und Fehler vorbehalten! Preise zuzügl. MWST



& SAMPLINGS

Medium:

Bodenfolien / Samplings

Alter der Zielgruppe:

10 - 19 Jahre

Periode:

14 Tage

Reichweite & Verbreitung*:

ab 2.000 Kontakte pro Tag
regional und bundesweit

bis zu 1.400 Schulen für Folien
bis zu 6.000 Schulen für Samples



Bodenfolien



Samplings

Konditionen Bodenfolien und Samplings*

MEDIA-INFORMATIONEN:

Werbung auf Treppen und Fußböden im Innen und Außenbereich von Schulen.

Samples in Schulen ohne Produktion und bis 300 Samples, 15 KG Gewicht (pro Schule) und 10 verschiedene Inhalte pro Schule inklusive..

FORMATE:

Je nach Kundenwunsch und örtlicher Gegebenheit rund 1 qm pro Schule (maximal 3 qm pro Schule)

MATERIAL:

Rutschfeste beschichtete Kunststoff-Folie mit Trittschutz. Bedruckung wie jedes Plakat in 4c.

SATZSPIEGEL:

Satzspiegel und Stanzformen auf Anfrage

MINDESTBELEGUNG:

50 Schulen

VORLAUF:

ca. 2 Wochen

LEISTUNGEN:

Beratung, Distribution, Montage, Kontrolle, Abrechnung mit Schulen und Dokumentation

ZUSATZLEISTUNGEN:

Teilflächen und Treppen möglich

Konditionen Bodenfolien in Schulen - schoolfeed

für Werbezeitraum von 3 Wochen

Schulen	Media	Bodenfolien	Produktion*	Gesamt
ab 50	180 Euro	50	inklusive	9.000 Euro
ab 100	170 Euro	100	inklusive	17.000 Euro
ab 250	160 Euro	250	inklusive	40.000 Euro

* Inklusive DIN A1 Bodenfolien / A0 gegen Aufpreis von 60 Euro pro Stück

Konditionen Sampling an Schulen

Schulen	Media	Samples	Produktion	Gesamt
ab 50	30 Euro	bis 15.000	exklusive	1.500 Euro
ab 100	25 Euro	bis 30.000	exklusive	2.500 Euro
ab 500	23 Euro	bis 150.000	exklusive	11.500 Euro
ab 1.000	18 Euro	bis 300.000	exklusive	18.000 Euro

Plus Aufschlag für Samplegewicht /Inhaltsvolumen

Gewicht	Handlingaufschlag	pro Schule
ab 20 KG	oder mehr als 10 verschiedene Inhaltsarten	5 Euro
ab 25 KG	oder mehr als 20 verschiedene Inhaltsarten	10 Euro

* Änderungen und Fehler vorbehalten! Preise zuzügl. MWST



Medium:

Schulhefte mit Umschlagwerbung

Alter der Zielgruppe:

6 - 19 Jahre

Periode:

auf Anfrage

Reichweite & Verbreitung*:

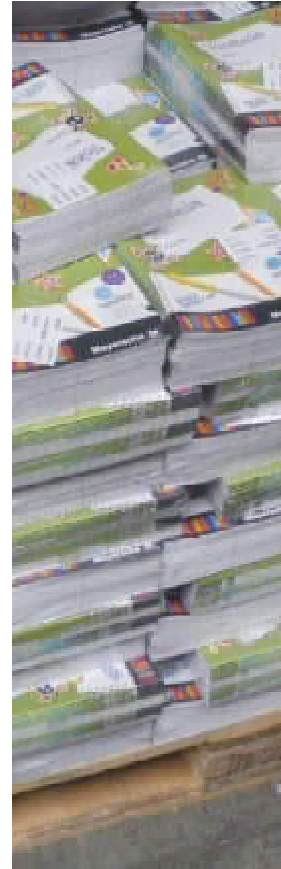
bis 23 Millionen Kontakte

regional und bundesweit

bis zu 6.000 Schulen



Grundschulheft A5



Vokabelheft A5 / A6



Schulheft A4

Konditionen Hefte*

MEDIA-INFORMATIONEN:

Werbung auf Umschlagseiten von Heften. Innenseiten mit gebräuchlicher Schullineatur. Die Verteilung erfolgt über die Lehrer in unseren Partnerschulen.

FORMATE:

DIN A6 - Hausaufgabenheft/ Vokabelheft
 DIN A5 - in gebräuchlichen Schullineaturen
 DIN A4 - in gebräuchlichen Schullineaturen

HEFTANGEBOTE:

Sonderheft - Gebiet und Verteiltermin: 1 Kunde

MINDESTBELEGUNG:

10.000 Auflage

VORLAUF:

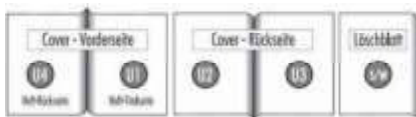
3 Wochen

LEISTUNGEN:

Spezieller Schulheftverteiler, Produktion, Distribution an Schulen, Verteilung durch Lehrkräfte, Dokumentation, Ansprache einzelner Jahrgänge möglich.

ZUSATZLEISTUNGEN:

Löschblatt, Einlegeblatt, Sonderlineaturen, Logoeinblendung auf Innenseiten, Postkarten, Produktproben.



* Änderungen und Fehler vorbehalten! Preise zuzügl. MWST

Konditionen exklusive Schulhefte A5 bis A4

Sonderheft DIN A6 (Vokabelheft, Hausaufgabenheft)

ab 20.000 Auflage	250 Euro je 1.000 Auflage
ab 50.000 Auflage	230 Euro je 1.000 Auflage
ab 100.000 Auflage	220 Euro je 1.000 Auflage
ab 250.000 Auflage	210 Euro je 1.000 Auflage

Sonderheft DIN A5 (Vokabelheft, Hausaufgabenheft, Schulheft)

ab 20.000 Auflage	320 Euro je 1.000 Auflage
ab 50.000 Auflage	310 Euro je 1.000 Auflage
ab 100.000 Auflage	300 Euro je 1.000 Auflage
ab 250.000 Auflage	270 Euro je 1.000 Auflage

Sonderheft DIN A4 (Berichtsheft, Hausaufgabenheft)

ab 20.000 Auflage	470 Euro je 1.000 Auflage
ab 50.000 Auflage	450 Euro je 1.000 Auflage
ab 100.000 Auflage	440 Euro je 1.000 Auflage
ab 250.000 Auflage	430 Euro je 1.000 Auflage

Aufschläge / Zusatzleistungen

* Beilage / Samples bis 40 Gramm mit Heftbuchung	gratis
Minderbelegung ab 10.000 Auflage je 1.000 Auflage	100,- Euro

Schulhefte sind ab 30,- Euro pro Schule möglich (z.B. nur Erstklässler) !



Medium:

Blöcke / Zeichenblöcke / Timer

Alter der Zielgruppe:

10 - 19 Jahre (6-10 bei Zeichenblock)

Periode:

auf Anfrage

Reichweite & Verbreitung*:

bis 25 Millionen Kontakte

regional und bundesweit

bis zu 5.400 Einrichtungen



collegeblock



Zeichenblock



Schultimer

Konditionen Blöcke*

MEDIA-INFORMATIONEN:

Werbung auf und mit Blöcken oder Schultimern an weiterführenden Schulen. Innenseiten mit normaler Schullineatur. Die Verteilung erfolgt über Lehrer in unseren Partnerschulen.

FORMAT:

DIN A4 - Blöcke in gebräuchlichen Schullineaturen
DIN A4 - Zeichenblöcke
DIN A5 - Timer / Blöcke in A5 auf Anfrage

SATZSPIEGEL:

DIN A5 - 148 x 210 mm plus 3-5 mm Beschnitt
DIN A4 - 210 x 297 mm plus 3-5 mm Beschnitt

BLOCKANGEBOTE:

Blöcke - Gebiet und Verteiltermin: 1 Kunde

MINDESTBELEGUNG:

10.000 Auflage / DIN A4 Blöcke und Schreibblöcke
10.000 Auflage / DIN A5 Schultimer

VORLAUF:

ca. 2-3 Wochen

LEISTUNGEN:

Verteiler, Produktion, Distribution an Schulen, Verteilung durch Lehrkräfte, Dokumentation, Ansprache einzelner Jahrgänge oder Abgangsklassen möglich

ZUSATZLEISTUNGEN:

Einlegeblatt, Geruchsfarben, Sonderlineaturen, Logo-einblendung auf Innenseiten

Konditionen Blöcke DIN A4

Block (geleimt mit 25 Blatt) oder Zeichenblock

ab 10.000 Auflage	800 Euro je 1.000 Auflage
ab 25.000 Auflage	770 Euro je 1.000 Auflage
ab 50.000 Auflage	760 Euro je 1.000 Auflage
ab 100.000 Auflage	750 Euro je 1.000 Auflage

Block (Spiralblock mit 50 Blatt)

ab 10.000 Auflage	1.600 Euro je 1.000 Auflage
ab 25.000 Auflage	1.500 Euro je 1.000 Auflage
ab 50.000 Auflage	1.400 Euro je 1.000 Auflage
ab 100.000 Auflage	1.300 Euro je 1.000 Auflage

Frühbuckerbedingungen (10 Wochen Produktionsvorlauf)

ab 10.000 Auflage	750 Euro je 1.000 Auflage
ab 25.000 Auflage	730 Euro je 1.000 Auflage
ab 50.000 Auflage	710 Euro je 1.000 Auflage

Konditionen Timer (DIN A5 / 48 Seiten / Umschlag 4/4 farbig)

ab 10.000 Auflage (30 - 100 Schulen)	490 Euro je 1.000 Auflage
ab 20.000 Auflage (60 - 200 Schulen)	480 Euro je 1.000 Auflage
ab 30.000 Auflage (90 - 300 Schulen)	470 Euro je 1.000 Auflage

* Änderungen und Fehler vorbehalten! Preise zuzügl. MWST



Medium:

Wandplaner / Lobkarten

Alter der Zielgruppe:

6 - 12 Jahre

Periode:

1 - 8 Wochen

Reichweite & Verbreitung*:

ab 2.000 Kontakte pro Tag
regional und bundesweit

bis zu 2.500 Grundschulen



Wandplaner



Lobkarten

Konditionen Wandplaner und Lobkarten*

MEDIA-INFORMATIONEN:

Werbung in den Klassenräumen von Schulen mit Wandplanern und Logkarten.

Bei beiden Medien ist die Produktion (Wandplaner DIN A1 4/0farbig und Lobkarten mit 2 Seiten 4/4farbig) inklusive. Wobei die Varianten mit Aufpreis möglich sind.

FORMATE:

DIN A1 oder DIN A2 Wandplaner (Kalender)
DIN A8 bzw. Visitenkartengröße für Lobkarten

MATERIAL:

Bilderdruckpapier für die Wandplaner
Bilderdruckpapier für die Lobkarten

SATZSPIEGEL:

auf Anfrage

MINDESTBELEGUNG:

50 Schulen

VORLAUF:

ca. 2 Wochen

LEISTUNGEN:

Beratung, Distribution, Kontrolle, Abrechnung mit Schulen und Dokumentation

ZUSATZLEISTUNGEN:

Kombisampling sind möglich

Konditionen Wandplaner DIN A1/ A2 in Grundschulen für Werbezeitraum von bis zu einem Jahr

Grundschulen	Media	Wandplaner*	Produktion*	Gesamt
ab 50	30 Euro	500	inklusive	1.500 Euro
ab 100	25 Euro	1.000	inklusive	2.500 Euro
ab 500	25 Euro	5.000	inklusive	12.500 Euro
ab 1.000	20 Euro	10.000	inklusive	20.000 Euro

* Konditionen für Produktion DIN A1 Wandplaner sind inklusive / Aufpreis von 2 Euro pro Schule bei Belegung mit DIN A1 Wandplaner

Konditionen Lobkarten an Grundschulen

Grundschulen	Media	Lobkarten*	Produktion	Gesamt
ab 50	30 Euro	25.000	inklusive	1.500 Euro
ab 100	25 Euro	50.000	inklusive	2.500 Euro
ab 500	25 Euro	250.000	inklusive	12.500 Euro
ab 1.000	20 Euro	500.000	inklusive	20.000 Euro

* Konditionen für Produktion einfache Lobkarten (2 Seiten) sind inklusive / Lobkarten mit 4 Seiten kosten einen Aufpreis von 3 Euro pro Schule



Medium:

Plakate oder Postkarten
in Hochschulen

Alter der Zielgruppe:

20 - 27 Jahre

Periode:

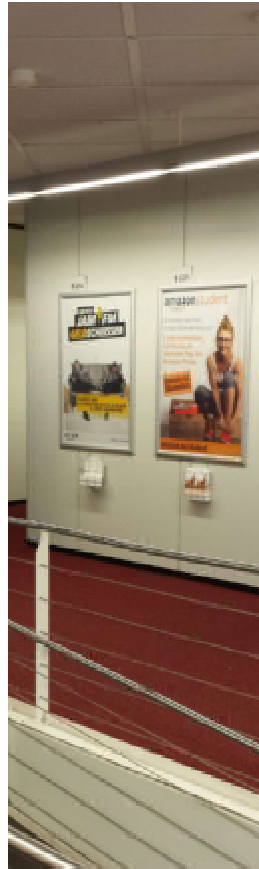
ab 2 Wochen

Reichweite & Verbreitung*:

bis 2 Millionen Kontakte

regional und bundesweit

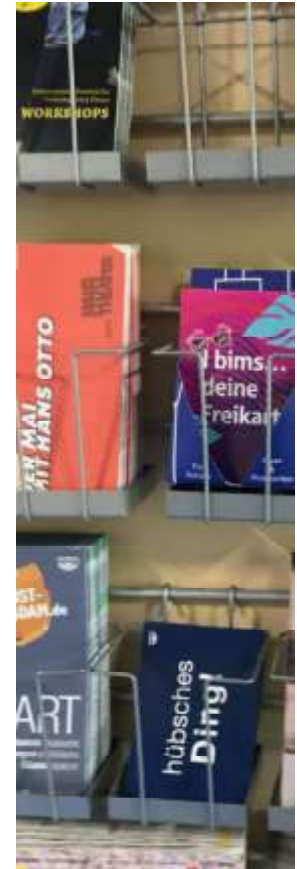
bis zu 2.430 Hochschuloutlets



Plakate



Poster



Postkarten/Flyer

Konditionen Hochschulplakate und Flyer / Postkarten*

MEDIA-INFORMATIONEN:

Plakat- und Postkartenkombi an Hochschulen. Plakate im Alu-Wechselrahmen DIN A0. Die Großplakat-displays sind in Mensen, Fluren und Hörsaalbereichen platziert. Bei A3 und A4 Postern liegt die Mindestbelegung von 5 Postern pro Hochschule.

FORMATE:

Plakat DIN A0 (841 x 1.189 mm)
 Karten DIN A6 (105 x 148 mm)
 Flyer DIN Lang oder DIN A5 (auf Anfrage)
 Poster DIN A1
 Poster DIN A2 / DIN A3 / A4

OUTLET UND UMFANG:

Pro Outlet: 1 DIN A0 Plakat und 400 Postkarten

MINDESTBELEGUNG:

50 Outlets an Hochschulen

VORLAUF:

ca. 3 Wochen

LEISTUNGEN:

Beratung, Distribution, Montage, Kontrolle, Abrechnung mit Hochschulen und Dokumentation

ZUSATZLEISTUNGEN:

Zusatzanbringungen, Flyer und Prospekthalter

PLAKATFORMATE:

DIN A4 (ohne Display) 40,00 Euro
 DIN A3 (ohne Display) 45,00 Euro
 DIN A2 (ohne Display) 75,00 Euro

* Änderungen und Fehler vorbehalten! Preise zuzügl. MWST

Konditionen Hochschulplakate - DIN A0 im Display



Werbezeitraum von 2 Wochen

Plakate/Outlet	Media	Displays	Produktion	Gesamt
ab 25	275 Euro	25	exklusive	6.875 Euro
ab 50	270 Euro	50	exklusive	13.500 Euro
ab 100	265 Euro	100	exklusive	26.500 Euro

Konditionen Hochschulposter

Werbezeitraum von 2 Wochen

Outlet	Media	Format	Produktion	Gesamt
ab 25	45 Euro /Poster	DIN A4	inklusive	1.125 Euro
ab 25	55 Euro /Poster	DIN A3	inklusive	1.375 Euro
ab 25	85 Euro /Poster	DIN A2	inklusive	2.125 Euro

Konditionen Postkarten oder Flyer im Display/ Dispenser



Werbezeitraum von 2 Wochen

Outlet	Media	Auflage	Produktion	Gesamt
ab 25	55 Euro	5.000	exklusive	1.375 Euro
ab 100	50 Euro	20.000	exklusive	5.000 Euro



Medium:

Samples / Blöcke / Zeitungen
in Hochschulen

Alter der Zielgruppe:

20 - 27 Jahre

Periode:

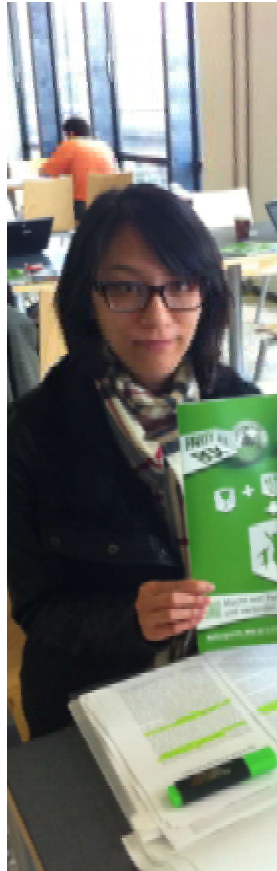
auf Anfrage

Reichweite & Verbreitung*:

bis 1 Millionen Kontakte

regional und bundesweit

bis zu 420 Hochschulen



Blöcke



Sampling



Hochschulzeitungen

Konditionen Magazine und Blöcke*

MEDIA-INFORMATIONEN:

Werbung mit Blöcken in Hochschulen (Deckblatt). Innenseiten mit normaler Lineatur. Die Blöcke werden über Samplingteams verteilt.

Produktion beim Block inklusive!

FORMATE:

Block: DIN A4 - in gängiger Lineatur
 Umschläge 4/4farbig
 Innenseiten 1/0farbig
 50 Blatt Blöcke mit 80 % Aufschlag
 DIN A5 Blöcke auf Anfrage möglich
 Hochschulzeitung: DIN A4/ DIN A5
 Sample Bei Samplegewicht bis 30 Gramm

SATZSPIEGEL:

DIN A4 plus 3-5 mm Beschnitt

MINDESTBELEGUNG:

10.000 Auflage / 1.000 Auflage pro Hochschuloutlet

VORLAUF:

ca. 3 Wochen

LEISTUNGEN:

Spezieller Verteiler, Produktion, Distribution an Hochschulen, Dokumentation

ZUSATZLEISTUNGEN:

Einlegeblatt, Lochung, Perforation, Sonderlineaturen, Logoeinblendung auf Innenseiten, Postkarten, Produktproben

* Änderungen und Fehler vorbehalten! Preise zuzügl. MWST

Konditionen Blöcke DIN A4

Block (geleimt mit 25 Blatt)

ab 10.000 Auflage	800 Euro je 1.000 Auflage
ab 25.000 Auflage	780 Euro je 1.000 Auflage
ab 50.000 Auflage	770 Euro je 1.000 Auflage

Zusatzleistung

25 Blatt zusätzlich zum Block	600 Euro je 1.000 Auflage
Beihefter/ Beikleber (Nur Media bis 15 Gramm)	90 Euro je 1.000 Auflage
Beilage (Nur Media bis 15 Gramm)	50 Euro je 1.000 Auflage

Hochschulsampling „Hand zu Hand“

ab 10.000 Sample	290 Euro je 1.000 Sample
ab 20.000 Sample	280 Euro je 1.000 Sample

Sample-Wohnheim - Auslage / Briefkästen Wohnheim

ab 10.000 Sample Wohnheim	240 Euro je 1.000 Sample
ab 20.000 Sample Wohnheim	220 Euro je 1.000 Sample

Konditionen Anzeigen in Hochschulmagazine

Fachschafftsmagazine / Hochschulzeitungen

ab 20.000 Auflage 1/2 Anzeige s/w	170 Euro je 1.000 Auflage
ab 20.000 Auflage 1/1 Anzeige s/w	220 Euro je 1.000 Auflage
ab 20.000 Auflage 1/1 Anzeige 4c	250 Euro je 1.000 Auflage

1. Geltungsbereich, Begriffsbestimmungen

Verträge über Anzeigen und Beilagen in Schülerzeitungen oder Schulheften, die Bereitstellung von Werbeobjekten und Werbemittel für Auftraggeber durch die Firma spread blue educationmarketing gmbh- nachfolgend spread blue genannt - zum Zweck der Schulwerbung sowie Produktion und Distribution von Werbemitteln werden ausschließlich zu den nachfolgenden Bedingungen ausgeführt. Die hier aufgeführten Geschäftsbedingungen werden zum vertraglichen Bestandteil der jeweiligen Einzelverträge und der Aufträge für die Anzeigen- oder Beilagenschaltung, Produktion und Distribution von Werbemitteln, Anbringung von Werbemitteln. „Anzeigenauftrag“ im Sinne der nachfolgenden Allgemeinen Geschäftsbedingungen ist ein Vertrag über die Veröffentlichung einer oder mehrerer Anzeigen oder die Verbreitung von Beilagen eines Werbetroibenden oder sonstigen Inserenten in einer Druckschrift zum Zweck der Verbreitung.

Werbepostkarten sind Postkarten, die zur kostenlosen Mitnahme in speziellen Kartendisplays angeboten werden. Werbeobjekte sind Werbepakete oder sonstige Objekte, an denen die Werbepakete oder sonstigen Werbemitteln aushängen oder auf andere Art verbreitet werden.

2. Angebote, Preise

Angebote von spread blue sind stets freibleibende Aufträge, für die nicht ausdrücklich feste Preise vereinbart sind. Sie werden zum Tag der Lieferung gültigen Listenpreise berechnet. Die Preise verstehen sich zuzüglich der jeweiligen gesetzlichen Mehrwertsteuer. Angebote der Auftraggeber sind bindend. Der Vertrag kommt erst mit der Annahme durch spread blue zustande. Steht der Auftraggeber mit spread blue in einer ständigen Geschäftsbeziehung, so kommt der Vertrag eine Woche nach Zugang des Angebotes zustande, es sei denn, spread blue hat das Angebot wegen des Inhaltes, der Herkunft oder der technischen Form der Vorlage oder aus sonstigen Gründen abgelehnt. Dies ist der Fall, wenn der Inhalt gegen Gesetze verstößt oder die Veröffentlichung für spread blue unzumutbar ist. Die Entscheidung der Unzumutbarkeit ist nicht nachprüfbar. Ersatzansprüche des Auftraggebers für abgelehnte Angebote sind ausgeschlossen.

3. Vertragsschluß, Schriftform

Aufträge können auch per eMail, Postalisches oder per Fax erteilt oder bestätigt werden. Die Form ist auch dann gewahrt, wenn spread blue auf ein schriftliches Angebot schweigt und der Vertrag deshalb nach Ablauf der Wochenfrist zustande kommt. Wird der Vertragspartner von spread blue von einem Vertreter ohne Vertretungsmacht vertreten, so haftet dieser persönlich für die Erfüllung der Vertragspflichten. Weitergehende Ansprüche behält sich spread blue vor.

4. Vertragsausführung, Vertragsanpassung

Für die Ausführung des Beilagenauftrages stellt der Auftraggeber grund-

sätzlich die zu verbreitenden Beilagen zur Verfügung. Für die Ausführung des Auftrages durch Aushang von Werbepublikaten stellt der Auftraggeber grundsätzlich die auszuhängenden Plakate zur Verfügung. Dieselben werden ausschließlich an den von spread blue vorgesehenen Werbepaketen ausgehängt. spread blue gewährleistet, daß die Werbepakete bei Platzierung gut sichtbar sind. Hierbei festgestellte Überklebungen oder Beschädigungen werden auf Kosten von spread blue beseitigt. Spätestens zwei Wochen vor dem vereinbarten Aushangdatum müssen die Plakate oder Postkarten vom Auftraggeber an dem von spread blue zu benennenden Ort angeliefert sein. Mindestlieferung, fehlende Ersatzplakate, Lieferverzögerung oder der Rückruf der Werbemittel durch den Auftraggeber berechtigen diesen nicht zur Kürzung der Auftragssumme bzw. begründen keinen Anspruch auf Verlängerung der Vertragsdauer. Sollte sich während der Vertragslaufzeit die der spread blue zur Verfügung stehende Anzahl von Werbepaketen bzw. der dortigen Werbepaketen, Kartendisplays oder Outlets ändern, so ist der Vertrag entsprechend dieser neuen Bedingung anzupassen. Ein Kündigungsrecht ergibt sich hierdurch nicht. Eine Minderung des Vertragspreises kommt nur in Betracht, wenn spread blue dem Auftraggeber verpflichtet ist, für den Fall, daß die Vertragsausführung von seiner Mitwirkung abhängig ist, diese rechtzeitig vorzunehmen. Andernfalls ist spread blue berechtigt, die Ausführung der Vertragsleistung nach ihrer Wahl bis zum nächstmöglichen freien Ausführungszeitraum zu verschieben. Der Auftraggeber hat zudem für eventuelle entstehende Zusatzkosten im Fall der verspäteten Mitwirkung aufzukommen. spread blue ist berechtigt, Dritte als Erfüllungsgehilfen einzusetzen. Bei einer Buchung von Plakaten, Flyern oder Postkarten ohne Displays gibt es keine festen Standorte oder Standortlisten oder Haftung bei Entfernung der Werbepakete nach der Distribution durch Dritte.

5. Eigentumsübergang

Mit Übergabe der Werbemittel geht das Eigentum daran an spread blue über, sofern nicht der Auftraggeber schriftlich anzeigt, daß er nach Ablauf der Vertragszeit die Werbemittel selbst weiterverwenden will und spread blue dem zustimmt. Von spread blue hergestellte Werbemittel (Beilagen, Hefte, Plakate, Folien oder Karten) verbleiben stets im Eigentum der spread blue, falls nicht ausdrücklich etwas anderes vereinbart wird.

6. Vertragsumfang

spread blue druckt nach eigenen Vorlagen oder nach Entwürfen des Auftraggebers Beilagen, Plakate, Folien, Transparente, Schirmmembransegmente, Anzeigenlithos, Werbepostkarten oder andere Werbemittel und sorgt für deren Verbreitung. spread blue ist bemüht, nach erstem Ermessen und unter Berücksichtigung konzeptioneller Überlegungen eine größtmögliche Verbreitung der Anzeigen, Beilagen, Werbepostkarten oder Werbemittel zu erreichen. Anspruch auf bestimmter Verteil-Standorte hat der Auftraggeber nicht. Verteilung und Auswahl der Einrichtungen, Outlets und Standorte liegt allein bei spread blue. Die Verbreitung erfolgt

während des vertraglich vereinbarten Verbreitungszeitraumes. Ist eine Studie, Bericht oder Dokumentation zu einer Medialeistung vereinbart, erfolgt diese immer nach Abschluss der Aktion. Zwischenstände erfolgen nur soweit ausdrücklich angeboten und schriftlich mit Auftragerteilung vereinbart, beauftragt und vergütet wurde. Bei Abitur- und Schülerzeitungen liegt der Schaltungszeitraum bei mindestens 6 Monaten nach einem Vorlauf. Das Verbreitungsgebiet kann von spread blue ausgeweitet werden, um ausreichend akzeptable Werbepublikationen zu erreichen. Soweit Bilder von Medien in Bildungseinrichtungen vereinbart wurden, erfolgt in der Regel eine Auswahl und auch nur von Bildungseinrichtungen bei denen eine Zustimmung hierzu erfolgte.

7. Nutzungsrechte bei vom Auftraggeber gelieferten Vorlagen

Sofern spread blue die Anzeigen, Beilagen, Plakate oder Werbepostkarten nicht nach eigenen oder selbst beschafften Vorlagen fertigt, sondern einen vom Auftraggeber gelieferten Entwurf verwendet, gilt bezüglich der Urheberrechte folgendes: Für die rechtzeitige und vollständige Lieferung geeigneter Druckvorlagen ist der Auftraggeber verantwortlich. Gelieferte Vorlagen sind schonend zu behandeln und nach Durchführung des Druckauftrages wieder herauszugeben. Bei Lieferung von PDF-Druckdaten und Nachdrucken sind Farbabweichungen möglich. Vom Kunden gelieferte Druckdaten werden grundsätzlich ohne weitere Freigabe durch spread blue in Produktion gegeben. Die vom Auftraggeber überlassenen Vorlagen (z.B. Fotos, Texte, Modelle, Muster usw.) werden von spread blue unter der Voraussetzung verwendet, dass der Auftraggeber versichert, für die von ihm gelieferten Entwürfe und Ideen, die vom Urheber erforderlichen Nutzungsrechte gemäß §§ 31 ff Urhebergesetz erworben zu haben und hält spread blue von sämtlichen etwaigen Ansprüchen der Urheber wegen unbefugter Nutzung und/oder Veröffentlichungen seiner Werke frei. Sofern spread blue bekannt wird, daß der Auftraggeber urheberrechtlich nicht oder nicht im erforderlichen Umfang berechtigt ist, kann spread blue die Durchführung des Auftrages solange unterbrechen, bis der Auftraggeber einen Nutzungsnachweis des Urhebers beigebracht hat.

8. Urheber- und Nutzungsrechte bei von spread blue gelieferten Vorlagen

Sofern spread blue die Plakate, Folie, Transparente, Schirmmembransegmente, Beilagen, Hefte, Werbepostkarten oder andere Werbemittel nicht nach vom Auftraggeber gelieferten Vorlagen fertigt, sondern nach eigenen oder selbst beschafften Ideen herstellt, gilt bezüglich der Urheberrechte folgendes: Sofern spread blue die Vorlagen für die Werbepaketen (z.B. Fotos, Texte, Modelle, Muster usw.) nicht selbst entworfen, sondern von einem fremden Urheber erworben hat, versichert spread blue hiermit, zur Nutzung der Vorlagen gemäß §§ 31 ff Urhebergesetz ermächtigt zu sein. Die Übertragung von Urheberrechtsrechten an den Vorlagen beschränkt sich auf den vorliegenden Auftrag. Jede Art der späteren Nutzung bedarf der Zustimmung von spread blue. Erst mit der Zahlung des

vereinbarten Honorars erwirbt der Auftraggeber das Recht, die Arbeiten im vereinbarten Rahmen zu verwerten bzw. zu nutzen. Jede Art der Vervielfältigung der Entwürfe oder der fertigen Karten oder ihre Reproduktion auf andere Bildträger oder Medien außerhalb dieses Vertrages bedarf der vorherigen Genehmigung durch spread blue.

9. Haftung der Druckvorlagen

spread blue haftet nicht für die wettbewerbs- oder warenzeichenrechtliche Zulässigkeit oder Eintragungsfähigkeit der Entwürfe. Zu den Aufgaben von spread blue gehört es daher auch nicht, den Auftraggeber auf erkennbare rechtliche Bedenken gegen geplante Werbemaßnahmen hinzuweisen. Dieser Haftungsausschluß gilt unabhängig davon, ob der Auftraggeber die Druckvorlagen selbst geliefert hat oder ob spread blue sie erstellt oder von einem Dritten beschafft hat. Sofern der Auftraggeber die Druckvorlagen selbst liefert, überprüft spread blue die Vorlage im zumutbaren Rahmen auf Mängel und weist den Auftraggeber auf offensichtlich nicht einwandfreie Druckvorlagen hin. Sind etwaige Mängel der vom Auftraggeber selbst zur Verfügung gestellten Druckvorlagen hingegen nicht sofort erkennbar, sondern werden bei Druckvorgang offenbar, so kann der Auftraggeber bei ungenügendem Druck, hieraus keine Ersatz- oder Erfüllungsansprüche ableiten. Die Beseitigung derart verborgener Mängel der Druckvorlagen und die anschließende Wiederherstellung der Tauglichkeit als Druckvorlage erfolgt auf Kosten des Auftraggebers.

10. Rügepflichten

Der Auftraggeber erhält nach Durchführung des Druckauftrages Belegexemplare zur Prüfung. Er ist verpflichtet diese umgehend auf etwaige Mängel zu überprüfen und diese spätestens 3 Werktagen nach Erhalt der Belegexemplare schriftlich bei spread blue zu rügen. Dies gilt auch für Berichte, Dokumentationen, Listen oder Standorte. Bei nicht rechtzeitiger oder nicht substantiierter oder nicht konkreter Mängelanzeige verliert der Auftraggeber seine Gewährleistungsrechte. Hat der Auftraggeber auf diese Weise seine Gewährleistungsrechte verwirkt, ist spread blue berechtigt, aber nicht verpflichtet, auch mangelhafte Werbemedien in die Verteilung zu nehmen.

11. Zahlungsbedingungen

Für die Leistung von spread blue sind 50% der Auftragssumme spätestens vierzehn Tage vor dem vertraglich vorgesehenen Beginn der vereinbarten Vertragsdauer fällig und zahlbar auf eines der Konten von spread blue. Maßgebend ist das Datum der Kontogutschrift. Die Restsumme ist am Tag nach dem Ablauf der vereinbarten Vertragsdauer fällig. Ist der Kunde mehr als 14 Tage mit der Zahlung im Verzug verfallen alle gewährten Rabatte. Bei Beträgen über 25.000,- Euro ist der Gesamtbetrag der Auftragssumme spätestens vierzehn Tage vor dem vertraglich vorgesehenen Beginn der vereinbarten Vertragsdauer fällig.

12. Zahlungsverzug

Bei Zahlungsverzug des Auftraggebers sind Zinsen in Höhe von 2% über dem jeweiligen Diskontsatz der Deutschen Bundesbank / EZB zu leisten. Die Geltendmachung eines weiteren Verzugschadens wird hierdurch nicht ausgeschlossen.

13. Aufrechnung, Abtretung

Der Auftraggeber kann nur mit unbestrittenen oder rechtskräftig festgestellten Forderungen aufrechnen. Das mit spread blue begründete Vertragsverhältnis oder einzelne Ansprüche aus diesem Vertragsverhältnis können nur mit deren schriftlicher Zustimmung vom Auftraggeber auf Dritte übertragen werden.

14. Kündigung

Liefert der Auftraggeber rechtswidrige, sittenwidrige, diskriminierende oder politische Werbung, so bleibt diese vom Aushang ausgeschlossen. Bei Anlieferung solcher Werbemittel ist spread blue zur außerordentlichen Kündigung und zur Forderung von Schadenersatz berechtigt. spread blue kann den Vertrag ebenfalls fristlos kündigen, wenn der Auftraggeber seine Zahlungen einstellt, das Konkurs- oder Vergleichsverfahren oder ein an die Stelle tretendes Insolvenzverfahren beantragt wird, vereinbarte Sicherheiten nicht leistet oder sonstige Umstände bekannt werden, die Anlass zu der Annahme geben, dass der Auftraggeber seinen vertraglichen Verpflichtungen nicht nachkommen wird. Der Auftraggeber ist berechtigt, vor Beginn der vereinbarten Vertragsdauer den Vertrag zu kündigen. Bei der außerordentlichen Kündigung des Vertrages durch spread blue oder der Kündigung durch den Auftraggeber wird der an spread blue zu erstattende Schadenersatz unter Berücksichtigung der ersparten Eigenaufwendungen wie folgt vereinbart. Bei Kündigung bis sechs Monate vor Beginn des Vertragszeitraumes zu 50% bis vier Monate vor Beginn des Vertragszeitraumes zu 60% bis drei Monate vor Beginn des Vertragszeitraumes zu 75% bis zwei Monate vor Beginn des Vertragszeitraumes zu 90% der jeweiligen Nettoauftragssumme zuzüglich der jeweiligen gesetzlichen Mehrwertsteuer. Kann spread blue für den betreffenden Vertragszeitraum einen anderen Auftraggeber finden, so sind lediglich 5% der Auftragssumme als Verwaltungskostenanteil zu entrichten. Konnte der Deckungsauftrag nicht zu der ursprünglichen Summe abgeschlossen werden, so berechnet sich der Schadenersatz aufgrund der hier geregelten Vereinbarungen nach der Differenz der Auftragssumme. Nach Vertragsbeginn ist eine Kündigung grundsätzlich nicht mehr möglich. Umstände höherer Gewalt und sonstige Umstände, die spread blue nicht zu vertreten hat, wie z.B. Streik, Aufruhr, Aussperrung, Lieferantenverzug, Diebstahl, Vandalismus usw. berechtigen beide Vertragspartner erst nach Dauer der Leistungsstörung von mehr als einem Monat, zur fristlosen Kündigung, ohne daß hieraus ein Anspruch auf Schadenersatz abgeleitet werden kann. Die Rechnungssumme ist sodann anteilig bezogen auf die Vertragszeit zu mindern.

15. Unmöglichkeit

Sollte die Anbringung der Werbemittel während der vertraglich vorgesehenen Laufzeit aufgrund eines vom Auftraggeber zu vertretenden Umstandes unmöglich werden, so hat dieser die gesamte Auftragssumme zu zahlen. In diesem Fall ist spread blue berechtigt, die vorgesehene Werbefläche zur Schadensminderung anderweitig zu nutzen. Bei zu vertretender Unmöglichkeit vor Beginn der Vertragszeit gilt Ziffer 14. entsprechend. Mit Bildungseinrichtungen muß in der Regel jede Werbeschaltung abgestimmt werden und daher stehen einzelne oder konkrete bei Planung oder zum Kampagnenstart nicht fest.

16. Haftung

spread blue haftet nur für Vorsatz und grobe Fahrlässigkeit und nur dann für die Tätigkeit Dritter, wenn bei deren Beauftragung ein Auswahlverschulden vorlag oder sie nicht in ausreichendem Maße kontrolliert wurden. Die Haftungssumme ist der Höhe nach beschränkt auf den jeweiligen Auftragswert. Versand, Transport und/oder Weitergabe der Werbemittel erfolgt stets auf Rechnung und Risiko des Auftraggebers, jedoch nur bis zum von spread blue genannten Erfüllungsort. Die Verantwortung für Art und Inhalt der anzubringenden Werbemittel trägt allein der Auftraggeber.

17. Beanstandungen

Beanstandungen über die Anbringung oder Verteilung der Werbemittel müssen spread blue noch vor Ablauf der Vertragszeit erreichen und schriftlich erfolgen, ansonsten können sie keine Berücksichtigung finden.

18. Erfüllungsort, Gerichtsstand

Erfüllungsort und Gerichtsstand für alles aus dem Vertragsverhältnis entstehenden Ansprüche und Rechtsstreitigkeiten einschließlich Wechsel- und Urkundenprozesse ist Bottrop. Soweit der Auftraggeber Kaufmann oder eine juristische Person des öffentlichen Rechts ist.

19. Schriftform, Wirksamkeit

Änderungen bedürfen der ausdrücklichen Zustimmung. Sollte eine dieser Klauseln unwirksam oder undurchführbar sein oder werden, so berührt dies die Wirksamkeit des Vertrages im übrigen nicht. Die Parteien verpflichten sich, in einem derartigen Fall eine wirksame oder durchführbare Bestimmung an die Stelle der unwirksamen oder undurchführbaren zu setzen, die den Interessen beider Parteien am nächsten kommt.

Druckfehler und Änderungen vorbehalten. In dieser Broschüre fanden zur besseren Visualisierung von Werbemedien auch Montagen Verwendung. Mit dieser Ausgabe von ALL IN ONE (ab 02.08.2024) verlieren alle vorherigen Ausgaben ihre Gültigkeit. Mit Erscheinen der nächsten Broschüre dann automatisch auch diese Ausgabe.

Finne Reispiele für die unser Rottroner Team schon gearbeitet hat:



KINDERGARTENMARKETING **GRUNDSCHULMARKETING** **SCHULMARKETING** **BERUFSSCHULMARKETING** **HOCHSCHULMARKETING**

spread blue educationmarketing gmbh
 Postfach 100740 - 46207 Bottrop
 Weuster Strasse 7 - 46240 Bottrop
 Telefon 02041-18660-20
 Telefax 02041-18660-99
 eMail: info@spread-blue.de
 http://www.spread-blue.de
 Stand: 02.08.2024

Scan me



Diese Broschüre wurde Co2 Neutral bzw. Co2 kompensiert produziert und versendet!